



Logos P.A. Fondazione

**Il partner istituzionale a
supporto della PA**

www.logospa.it





Logos PA è una Fondazione di partecipazione pubblico-privata che nasce nel 2006 come struttura di supporto delle Amministrazioni Centrali e Locali alle quali offre le proprie esperienze e professionalità in materia di **contabilità pubblica - fiscalità - privacy - anticorruzione e trasparenza - performance - personale e pubblico impiego - appalti e contratti - concorsi - transizione digitale - formazione.**



Aree di intervento



Formazione



Privacy



Appalti e PNRR



*Transizione digitale e
sicurezza informatica*



Bandi e finanziamenti



*Partenariato pubblico
privato*



Soft skills e coaching



Concorsi



*PIAO, Performance,
Anticorruzione e Trasparenza*



Personale



Tributi



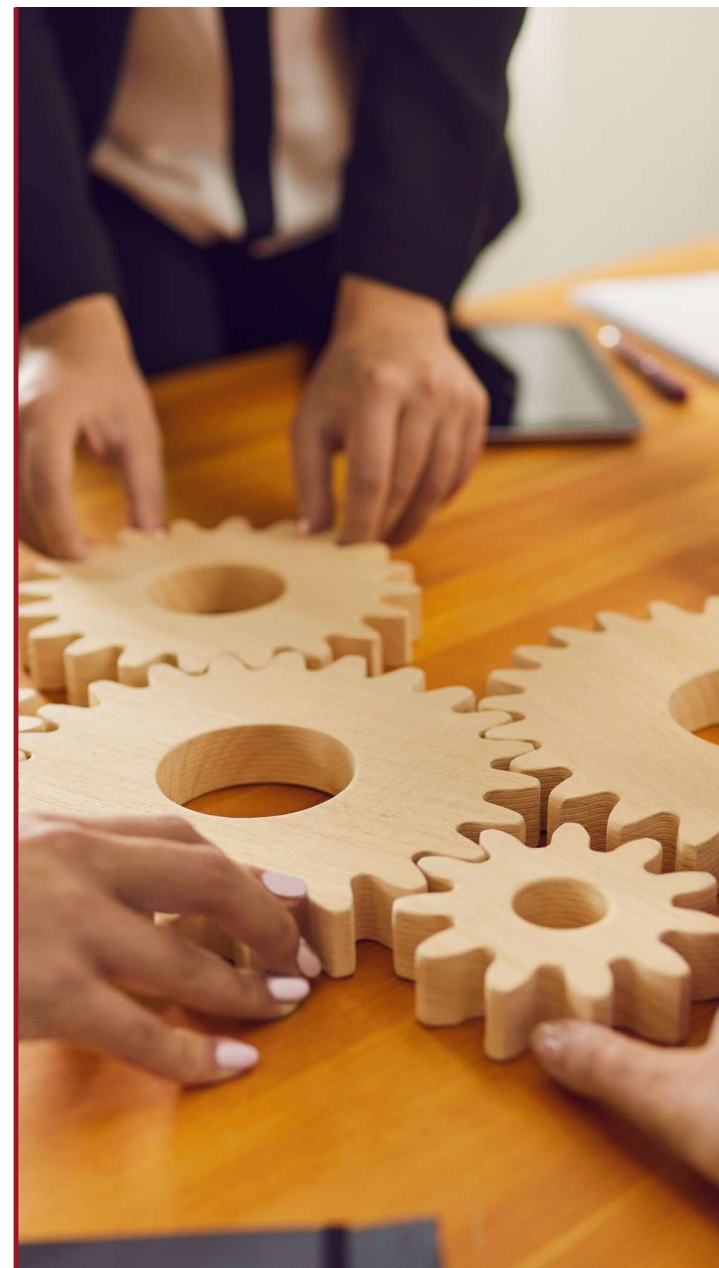
Patrimonio



*Contabilità, Bilancio e
Governance SPL*



*Programmazione e
organizzazione*



Assi strategici 2025 - 2030

- ✓ **Asse I – Transizione digitale e sicurezza informatica** Sostegno alle Pubbliche Amministrazioni per l'utilizzo consapevole della IA. Profili di Privacy , di Etica, di Sicurezza informatica e di Responsabilità. Digitalizzazione della PA.
- ✓ **Asse II – Transizione energetica** Supporto agli Enti Locali per sostenere progetti di sviluppo delle fonti rinnovabili e dell'efficienza energetica.
- ✓ **Asse III – Pianificazione strategica** Accompagnamento nella realizzazione di sistemi di pianificazione strategica e di valutazione della Performance per la creazione di Valore Pubblico.
- ✓ **Asse IV – Valorizzazione risorse umane** Accompagnamento per l'implementazione della procedure selettive, la valorizzazione delle competenze trasversali al fine di rispondere alle esigenze motivazionali del personale pubblico e permetterne una valutazione. Sviluppo di percorsi professionali basati sulla teoria della Self-Determination.
- ✓ **Asse V –** Supporto nell'adozione di un sistema unico di contabilità economico-patrimoniale ACCRUAL (principi, regole, standard contabili).





Formazione



La **Fondazione** si propone un vero e proprio laboratorio di confronto e ricerca con l'obiettivo di accompagnare le **Pubbliche Amministrazioni** attraverso la profonda fase di trasformazione normativa, organizzativa e gestionale. Da ciò nasce l'esigenza di rispondere alle nuove necessità formative proponendo corsi specialistici.

Le metodologie formative di cui ci avvaliamo sono:

- **Lezioni frontali**, improntate al dialogo in presenza tra discenti e docenti, utili al fine di trasmettere concetti, informazioni e schemi interpretativi.
- **Lezioni in aula virtuale** (*Webinar, Web Meeting*), ovvero riunioni, sessioni di formazione, conferenze che si svolgono in rete in modalità live con piattaforme "business", permettono l'uso e la condivisione di file audio, video e Power Point. Consentono la connessione di un notevole numero di persone contemporaneamente, le quali sono attive tramite chat e webcam.
- **Formazione e-learning**, ovvero forma di apprendimento online erogata attraverso internet su apposite piattaforme c.d. *e-learning*. Tale metodologia si pone l'obiettivo di essere esaustiva nei suoi contenuti e improntata su un approccio pratico e ricco di esercitazioni. Formazione che supera il concetto di lezione frontale, fruibile solo in quel momento e in quel luogo, i corsi restano accessibili *online* h24, sfrutta un approccio "*learning by doing*" con conseguente minimizzazione dei tempi di apprendimento di conoscenze nuove.

Corsi attualmente in erogazione:

- Concessioni, Appalti e PPP - Analisi e approfondimenti sul codice degli appalti;
- Transizione digitale, requisiti minimi Agid, Nis 2 data protection e cybersecurity;
- Privacy, Anticorruzione e Trasparenza, Codice di Comportamento ed etica pubblica;
- Prompt engineering A.I. ;
- Personale: Fondo Risorse Decentrate, Progressioni Verticali;
- Formazione continua per gli Organismi Indipendenti di Valutazione;



Concorsi



Logos P.A.
Fondazione

GESTIONE CONCORSI E PROCEDURE SELETTIVE NELLA P.A.

Un supporto all'Ente che garantisce **Celerità, Fiducia, Sicurezza e Trasparenza.**

NUOVE REGOLE CONCORSI PUBBLICI

- Possibilità di svolgimento di preselettiva, una prova scritta e una prova orale in via telematica nei concorsi pubblici;
- Digitalizzazione delle procedure in tutte le fasi di concorso, eliminando per sempre "carta e penna";
- Obbligo utilizzo di strumenti informatici e digitali, possibilità di svolgere l'orale in videoconferenza;
- Possibilità di svolgere le prove in sedi decentrate e in maniera non contestuale;
- Possibilità per i commissari di lavorare con strumenti telematici in sedi distaccate;
- Obbligo di assicurare massima partecipazione oltre che imparzialità, economicità e velocità delle procedure. A tal fine sarà possibile ricorrere all'ausilio di sistemi automatizzati, anche per quanto riguarda eventuali prove di preselezione o di selezione decentrate.

IL NOSTRO SUPPORTO

STEP 1 – REDAZIONE O REVISIONE DEGLI AVVISI PUBBLICI E DEI REGOLAMENTI DELLE PROCEDURE SELETTIVE (ASSESSMENT GIURIDICO) – In tale fase si provvederà ad un aggiornamento del Regolamento sulle assunzioni, alla redazione degli atti amministrativi necessari all'avvio delle procedure di selezione ed al caricamento dei dati sulla piattaforma IN.PA.

STEP 2 e 3 – PRESELEZIONE E PROVE SCRITTE – Supportiamo la redazione e fornitura di quesiti a risposta multipla ed alla gestione della prova in presenza o da remoto ivi inclusa la gestione della piattaforma concorsi e della correzione delle prove e assistenza alla Commissione esaminatrice nella redazione dei verbali. Nel caso di prove in presenza verrà fornita la necessaria strumentazione hardware.

STEP 4 – PROVA ORALE – Supportiamo la Commissione Esaminatrice nella organizzazione e gestione della prova tra cui la registrazione dei candidati e la redazione dei verbali.

STEP 5 – ANALISI DEI TITOLI – Valutiamo i titoli dichiarati dai candidati ed elaborazione della graduatoria titoli e predisposizione della documentazione a supporto della Commissione Esaminatrice.

STEP 6 – ESITI FINALI- Supportiamo la Commissione Esaminatrice nella redazione della graduatoria finale e supporto al RUP per gli eventuali accessi agli atti.



Privacy



Logos P.A.
Fondazione

A partire dal 25 maggio 2018 è applicativo il Nuovo Regolamento Generale dell'Unione Europea in tema di protezione dei dati personali (GDPR) che, unitamente alla disciplina italiana di armonizzazione (d.lgs. 101/2018) ha profondamente riformato la materia.

Se nella vigenza del vecchio **codice privacy** gli adempimenti previsti erano di natura esclusivamente formale il **GDPR** impone al titolare della funzione di occuparsi della **protezione dei dati personali** già nella fase di progettazione del trattamento, secondo una griglia di principi e valori fornita dal legislatore Europeo. Di conseguenza non si tratta più, o meglio non solo, di sottoscrivere e conservare una serie di documenti, ma di individuare accuratamente tutte le componenti del trattamento compresi i rischi per l'interessato che questo comporta.

I professionisti della **Fondazione**, che possono essere incaricati quali **DPO/RPD** ovvero con il ruolo di supporto al Personale interno incaricato dall'Ente, collaborano proattivamente con il personale dell'Ente definendo mezzi e misure per la migliore gestione dei dati personali, in conformità ai dettami del Codice della Privacy ed al prossimo GDPR, al contempo mantenendo inalterati quei requisiti di autonomia ed indipendenza che costituiscono garanzia di qualità del servizio prestato.

ATTIVITÀ:

Analisi e valutazione del contesto

Consiste nell'analisi e nella valutazione del sistema organizzativo dell'Ente al fine di determinare i settori e le attività a rischio, in adeguamento della norma UNI EN ISO 31000 e conformemente al Regolamento UE n.679/2016

Implementazione del modello organizzativo

Consiste nelle seguenti attività:

- Mappatura dei trattamenti dei dati personali dell'Ente (Registro delle Attività di trattamento dei dati personali);
- Predisposizione della Documentazione (Atti amministrativi, Piano di Protezione dei dati, Organigramma, Registro Accountability, Registro delle Violazioni, Procedure, Istruzioni operative, Informative e Modulistica Analisi del Rischio e nel caso relativa DPIA-Valutazione di Impatto);
- Supporto nella predisposizione del relativo Elenco delle Misure di Sicurezza.

Monitoraggio, controllo ed azioni di miglioramento

Consiste nel verificare la corretta applicazione del Modello e delle procedure organizzative adottate e valutarne l'efficacia. Verranno a tal proposito eseguiti Audit con relativi report per tutti i vari settori/aree interessate al fine di individuare, almeno con cadenza annuale, le azioni di miglioramento del sistema.



PIAO & Performance



Le P.A. devono, per Legge, valutare le proprie performance. La Norma di riferimento è il D.Lgs. 150/2009 – la cosiddetta “Legge Brunetta”, che all’articolo 3 comma 2 recita testualmente: **“Ogni amministrazione pubblica è tenuta a misurare e a valutare la performance con riferimento all’amministrazione nel suo complesso, alle unità organizzative o aree di responsabilità in cui si articola e ai singoli dipendenti”**.

Quindi, mentre fino ad alcuni anni fa, il rispetto delle regole era di per sé garanzia del “servizio pubblico”, oggi ciò non appare più sufficiente. Risulta ormai chiaro, infatti, che pur garantendo la legalità, le PA possono rispondere alle istanze degli utenti più o meno velocemente, impiegando risorse in modo più o meno appropriato. In sostanza, al netto di fenomeni corruttivi, si possono comunque registrare performance differenti, conseguenza di modelli gestionali più o meno adatti al contesto organizzativo in cui vengono applicati con relative erogazioni di premi ai dipendenti virtuosi.

Il servizio offerto dalla **Fondazione**, anche attraverso l’utilizzo di un software gestionale per la gestione completa del ciclo di valutazione, si articola nelle seguenti fasi:

- Analisi del Sistema di misurazione e valutazione della **performance** dell’Ente;
- Affiancamento nella valutazione degli **assetti organizzativi** della struttura e della **customer satisfaction**;
- Monitoraggio infrannuale sullo stato di attuazione degli obiettivi rispetto ai target (**Control&Reporting**) e valutazione della congruità dei risultati raggiunti rispetto ai target (**Evaluation Report**);
- Supporto nella elaborazione del **P.I.A.O. e degli allegati di competenza** e sistematizzazione e integrazione dei diversi piani in esso confluiti, con particolare attenzione alla **sezione 2 Valore Pubblico, Performance e Anticorruzione** (2.1 «Valore Pubblico», 2.2. «Performance» e 2.3 «Rischi Corruttivi e Trasparenza») e alla **sezione 3 Organizzazione e Capitale Umano** (3.1 «Struttura organizzativa», 3.2 «Organizzazione del lavoro agile» e 3.3 «Piano del fabbisogno del personale»).



Appalti e PNRR



Logos P.A.
Fondazione

La **Fondazione**, ha assunto negli anni un ruolo strategico nel coadiuvare l'Ente nella **programmazione e definizione delle procedure di acquisto e di approvvigionamento**, nell'impostazione e nell'espletamento delle **gare d'appalto**, sia sopra che sotto-soglia comunitaria, anche in riferimento alle procedure per gli affidamenti in concessione e per gli interventi finanziati nell'ambito del **PNRR** con la conseguente gestione delle piattaforme connesse alle azioni di monitoraggio e di rendicontazione nei confronti dell'Unione Europea.

In particolare, il servizio offerto si realizza attraverso le seguenti azioni:

- Consulenza finalizzata all'individuazione della migliore strategia di gara;
- Supporto nella redazione della *lex specialis* di gara;
- Assistenza nella gestione della procedura sui portali di *e-procurement* e sui portali istituzionali ANAC;
- Redazione di pareri, gestione dei quesiti e supporto nella gestione delle sedute di gara;
- Supporto nella gestione della fase di stipula del contratto con l'operatore economico aggiudicatario;
- Supporto nella gestione delle attività di monitoraggio e rendicontazione dei progetti PNRR sulle piattaforme BDAP e REGIS.



Personale



In materia di riorganizzazione delle amministrazioni pubbliche sono stati molteplici gli interventi legislativi, dall'emanazione del decreto legislativo 30 marzo 2001, n. 165, che reca le norme fondamentali in materia di lavoro nelle pubbliche amministrazioni, con gli articoli 16 e 17 della legge 7 agosto 2015, n. 124, il Parlamento ha delegato il Governo ad intervenire sulla disciplina relativa al lavoro nelle pubbliche amministrazioni, la quale ha già trovato parziale applicazione attraverso il decreto legislativo n. 116 del 2016, in materia di licenziamento disciplinare.

In particolare, in questafase le principali novità riguardano: Mobilità volontaria obbligatoria; CCNL 2022-2024: aumenti e settimana corta; Legge di Bilancio 2026: misure fiscali e welfare; Capacità assunzionali e vincoli; PIAO e Nuove Linee Guida.

Il nostro impegno è supportare gli Uffici del Personale nel garantire piena conformità, trasparenza e sostenibilità nella gestione giuridica del personale e nella costituzione del Fondo Risorse Decentrate 2026 e per gli anni a seguire, anche alla luce delle novità contrattuali introdotte dall'ipotesi di CCNL Funzioni Locali 2022-2024.

Inoltre la Fondazione supporta gli Uffici del Personale nella elaborazione e gestione interna ovvero in outsourcing delle partite stipendiali e relativi adempimenti.

La Fondazione Logos PA mette a disposizione i propri professionisti del settore per:

- Supporto giuridico in materia di disciplina del pubblico impiego;
- Supporto tecnico-specialistico per la corretta costituzione, gestione e utilizzo del Fondo Risorse Decentrate;
- Assistenza agli adempimenti periodici previsti dalla normativa vigente relativi alla gestione del personale dell'Ente;
- Elaborazione dei cedolini stipendiali da remoto sul Vostro Sistema Informativo;
- Gestione variazioni anagrafiche, retributive, assunzioni e cessazioni, competenze accessorie, ecc.;
- Elaborazione di tutti gli adempimenti fiscali collegati alla elaborazione degli stipendi (Mod. 770 Semplificato e Ordinario, CUD, Autoliquidazione INAIL, DMA, UniEmens, Conto Annuale del personale parte economica, controllo flusso per invio telematico 770, DMA ed UniEmens);
- Predisposizione in formato elettronico di tutti i rendiconti, riepiloghi e adempimenti previsti dalla normativa.



Transizione digitale e sicurezza informatica



Con il Codice dell'Amministrazione Digitale - CAD (decreto legislativo 7 marzo 2005, n. 82) è stato istituito il testo unico che riunisce e organizza le norme riguardanti l'informatizzazione della P.A. nei rapporti con i cittadini e le imprese. La figura del RTD (Responsabile Transizione Digitale), introdotta con i decreti legislativi n. 179 del 26 agosto 2016 e n. 217 del 13 dicembre 2017 di modifica al CAD, è disciplinata dall'articolo 17 del Codice, che impone a tutte le Pubbliche Amministrazioni l'individuazione di un unico Ufficio Dirigenziale a cui affidare il governo della transizione alla modalità operativa digitale e i conseguenti processi di riorganizzazione e sicurezza informatica. Proprio riguardo alla sicurezza vengono previste **misure minime ICT emanate dall'AgID (Agenzia per l'Italia Digitale)**.

La **Fondazione** si propone di affiancare e supportare l'**RTD** attraverso:

- Attività di informazione ai vertici dell'Amministrazione e di formazione alle figure apicali dell'Amministrazione relativamente alle responsabilità ed ai compiti del RTD ed all'importante ruolo che questa figura ricopre nel passaggio all'Amministrazione Digitale;
- Incontri con i diversi responsabili di Servizio dell'Amministrazione per verificare il livello di digitalizzazione del loro ufficio e il livello di sicurezza informatica dell'Ente;
- Analisi e studio approfondito delle livello di digitalizzazione dei processi e delle misure di sicurezza esistenti e proposta delle eventuali soluzioni da inserire nel Progetto di miglioramento dell'ente;
- Stesura della relazione di *assessment* con validazione da parte di un esperto di settore e relativo aggiornamento e/o stesura del Piano Triennale;
- Supporto e verifiche di fine progetto sull'adeguamento alle previsioni normative.



L'Ufficio Tributi riveste un ruolo strategico per la sopravvivenza dell'Ente, poiché la corretta riscossione delle imposte locali garantisce la capacità amministrativa e di spesa necessaria a fornire servizi. In un contesto segnato dalla riduzione dei trasferimenti statali, l'introduzione della contabilità armonizzata e del Fondo crediti di dubbia esigibilità ha reso molto più rigida la gestione dei bilanci, vincolando le scelte politiche all'effettiva capacità di recupero dei crediti. Oggi, la coerenza tra le somme iscritte a bilancio e le azioni di riscossione intraprese è soggetta a controlli sempre più stringenti, che pongono precise responsabilità legali in capo ai gestori e agli amministratori.

LA LEGGE FINANZIARIA 2026

A partire dal 2026 questo quadro evolve ulteriormente per effetto delle disposizioni contenute nella Legge di bilancio 2026, che interviene sia sul versante della riscossione coattiva delle entrate locali, sia sulle modalità di calcolo del Fondo crediti di dubbia esigibilità.

In particolare:

1. Nuova modalità di calcolo “dinamica” del FCDE;
2. Capacità di riscossione e affidamento obbligatorio ad AMCO;
3. Definizione agevolata delle entrate locali.

Alla luce di tali novità, diventa ancora più importante procedere ad una analisi approfondita della situazione dell'Ente, sia sul piano della rilevazione contabile sia sul piano operativo, al fine di:

- cogliere le opportunità di riduzione del FCDE previste per gli enti che migliorano la propria capacità di riscossione
- programmare una riduzione dei residui e realizzare un piano di miglioramento ed accelerazione della riscossione anche in maniera non conflittuale con i contribuenti.
- prevenire il rischio di ricadere nelle condizioni che determinano l'obbligo di affidamento ad AMCO;

Gli elementi da esaminare e programmare, strettamente interdipendenti fra loro, sono in particolare:

- la qualità e l'attendibilità delle rilevazioni contabili (accertamenti, residui, incassi);
- il livello corrente di capacità di riscossione, distinto per tipologie di entrata (tributarie, extratributarie, patrimoniali, sanzioni);
- l'assetto organizzativo e operativo dell'attività di accertamento e riscossione, sia spontanea sia coattiva.
- i risultati raggiungibili con una innovazione regolamentare (da elaborare) e con un miglioramento operativo.

Un percorso di valutazione, programmazione ed esecuzione efficace richiede competenze specialistiche sulla contabilità armonizzata, sulla disciplina del FCDE e sulla gestione operativa dei processi di accertamento, sollecito, recupero coattivo, definizioni agevolate e stralcio dei crediti non più esigibili.

In questo quadro, Logos PA propone un servizio di supporto integrato, modulabile sulle dimensioni e sulle criticità specifiche dell'Ente.



Soft skills e coaching

La **Pubblica Amministrazione** italiana sta vivendo una profonda trasformazione, orientata verso l'efficienza, la trasparenza e la valorizzazione del capitale umano. Le recenti direttive del Ministro per la Pubblica Amministrazione sottolineano l'importanza della formazione continua nelle **competenze trasversali** come leve strategiche per il miglioramento della performance organizzativa e del benessere dei dipendenti.

Nel contesto della Pubblica Amministrazione moderna, la formazione non si limita più a trasmettere conoscenze tecniche, ma include sempre più approcci capaci di agire in profondità su consapevolezza, benessere e capacità di adattamento delle persone. Tra questi, due metodologie stanno assumendo un ruolo centrale: la **mindfulness** e il **coaching** professionale come anche la formazione nelle competenze trasversali (**soft skills**). Tali tecniche possono essere utilizzate per formare figure apicali e funzionari a gestire situazioni ad alta complessità, a costruire relazioni efficaci e a favorire un clima lavorativo più sano.

La **MINDFULNESS** è un percorso per lo sviluppo della leadership consapevole. Il metodo formativo combina tecniche di neuroscienze e di intelligenza emotiva per aiutare le persone a migliorare la gestione delle emozioni, la capacità di ascolto, la concentrazione e il benessere psicofisico. La sua forza risiede nel portare attenzione deliberata e non giudicante al momento presente, offrendo strumenti concreti per ridurre lo stress, migliorare la resilienza e favorire la lucidità decisionale.

Il **COACHING** è un potente percorso di supporto individuale alla crescita personale e professionale che trasforma le convinzioni limitanti in opportunità di sviluppo attraverso la valorizzazione della persona e l'allenamento delle peculiari sue potenzialità per raggiungere gli obiettivi prefissati.

Le **SOFT SKILLS**, o competenze trasversali, sono fondamentali per il benessere dei dipendenti e l'equilibrio tra vita professionale e personale. Abilità come l'intelligenza emotiva, la resilienza e la capacità di gestire i conflitti contribuiscono a creare un clima lavorativo positivo, riducendo lo stress e aumentando la soddisfazione professionale. Inoltre, la promozione di queste competenze favorisce la costruzione di team coesi e collaborativi, capaci di affrontare le sfide con creatività e spirito di iniziativa.

LE SOFT SKILL NELLA PA: LA NUOVA GRAMMATICA DEL LAVORO PUBBLICO

Oggi le soft skill nella PA sono considerate cruciali in vari ambiti:

Nei processi di selezione

Nello sviluppo e nelle progressioni di carriera

Nella vita personale e familiare

Nella gestione del cambiamento

Investire nella formazione continua e nello sviluppo delle competenze trasversali è fondamentale per costruire una Pubblica Amministrazione moderna, efficiente e orientata al benessere delle persone. Attraverso approcci innovativi e una leadership inclusiva, è possibile affrontare le sfide del cambiamento e offrire servizi di qualità ai cittadini ed aumentare il Valore Pubblico.



Transizione energetica

L'Unione Europea con il Green Deal europeo, sottoscritto nel 2021, ha reso la neutralità climatica, ovvero l'obiettivo di zero emissioni nette entro il 2050, giuridicamente vincolante. Nello stesso anno la Commissione Europea ha presentato il pacchetto "Pronti per il 55%" (Fit for 55%) ed ha avviato l'elaborazione della legislazione per consentire all'Europa di raggiungere gli obiettivi del Green Deal. Per finanziare il Green Deal, la Commissione ha presentato anche il "Piano di investimenti per una Europa sostenibile" che mira ad attrarre almeno 1.000 miliardi di euro in 10 anni, inoltre, il 30 % del bilancio pluriennale dell'Unione (2021-2027) e del PNRR è dedicato agli investimenti verdi.

Oggi gli incentivi per la sostenibilità possono rinvenirsi in normativa, strumenti e strategie:

- CER, le Comunità Energetiche Rinnovabili
- Credito d'imposta per gli investimenti in ricerca e sviluppo (4.0 e green)
- PNRR, le diverse misure dedicate alla sostenibilità e i prossimi bandi
- Piano Transizione 5.0
- Conto termico
- Programma PREPAC

Collaboriamo con gli Enti Locali che hanno inserito nella loro programmazione la riqualificazione energetica ovvero che intendono essere supportati nella predisposizione di progetti di intervento di riqualificazione energetica ad esempio su edifici di loro proprietà e da essi occupati. In particolare collaboriamo con le green communities anche tra loro coordinate e/o associate, che intendono sfruttare in modo equilibrato le risorse principali di cui dispongono tra cui in primo luogo acqua, boschi e paesaggio. Aprire un nuovo rapporto sussidiario e di scambio con le comunità urbane e metropolitane per il finanziamento la realizzazione di piani di sviluppo sostenibili dal punto di vista energetico, ambientale, economico e sociale.

ATTIVITÀ E SERVIZI ISTITUZIONALI AGLI ADERENTI

NEWS E NEWSLETTER

- Realizzazione di *newsletter* periodiche;
- Selezione di notizie quotidiane di particolare interesse per gli EEL;
- Selezione della rassegna stampa nazionale ed estera.

PROGETTI, STUDI E FORMAZIONE

- Supporto nella redazione e realizzazione di progetti a valere su finanziamenti provinciali, regionali ed europei;
- Realizzazione di ricerche, studi e modelli su temi di interesse specifico;
- Realizzazione di seminari e momenti di formazione professionale.

INFORMAZIONI

- Condivisione di documenti, modelli, studi realizzati dalla Fondazione;
- Accesso allo spazio di discussione sul Forum e all'area Quesiti;
- Consulenza di banche dati;
- Utilizzo di *software* gestionali.



COSA VUOL DIRE ESSERE ADERENTE

La **Fondazione Logos PA**, con la sua ventennale attività di supporto alla Pubblica Amministrazione, ha l'obiettivo di contribuire ad una migliore governance locale attraverso la partecipazione di tutti gli **Enti** aderenti nelle attività di informazione, formazione e supporto specialistico.

Per l'anno in corso tra le novità, la **Logos PA** prevede:

- la partecipazione a corsi di formazione in presenza o da remoto erogati nel corso dell'anno, sia gratuiti che a condizioni agevolate;
- la partecipazione ad un gruppo Telegram per la diffusione di notizie di maggiore interesse e di attualità per gli Enti Locali;
- la ricezione di una newsletter settimanale con la rassegna stampa e le principali informazioni normative, giurisprudenziali in tema di P.A.;
- la segnalazione di bandi e finanziamenti per gli Enti Locali anche in materia di PNRR e relativo supporto progettuale;
- l'esperto risponde, ovvero la possibilità di inviare quesiti ad un professionista interno o di programmare una call tramite Skype o WhatsApp;
- la partecipazione a laboratori tematici sulle principali novità normative.



COSA VUOL DIRE ESSERE ADERENTE

Tra le novità, c'è anche la possibilità di accesso attraverso il sito web della **Fondazione Logos PA** alla “**Libreria**”, contenitore di documenti, materiale di approfondimento e normativa concernente i diversi settori di interesse degli Enti Locali, in cui sono presenti studi e *best practices* realizzati dalla Fondazione per gli altri partecipanti. Inoltre, è possibile accedere ad un'area “**Forum**” nella quale formulare quesiti di approfondimento su tematiche amministrativo giuridiche e contabili e confrontarsi con gli altri partecipanti alla Fondazione.

Particolare attenzione è rivolta agli enti locali con popolazione inferiore a 1.000 abitanti i quali potranno aderire alla Fondazione gratuitamente con n. 3 credenziali di accesso.

La Fondazione, al fine di incontrare le esigenze degli Enti, presenta due diverse formule di adesione ai propri servizi **SMART** o **PLUS** beneficiando, per l'anno in corso, delle seguenti attività di studio e di ricerca.





ADESIONE SMART - 5 credenziali d'accesso

NEWS IN PILLOLE	NEWSLETTER BISETTIMANALE	L'ESPERTO RISPONDE
Dedicato ai soli aderenti alla Fondazione, servizio di notizie quotidiane, selezionate e di particolare interesse che consente di essere sempre informati sulle principali novità normative e giurisprudenziali.	Invio di newsletter informative a cadenza quindicinale a tutti gli iscritti alla Fondazione. La newsletter contiene novità normative ed approfondimenti in materia di bilancio, tributi, personale, contabilità, contratti e servizi pubblici.	Possibilità di fornire fino a n. 5 quesiti live via Skype ad un esperto della Fondazione per area tematica.
E-LEARNING	FORMAZIONE	GRUPPO TELEGRAM
Fruizione di 3 corsi di formazione e-learning gratuiti suddivisi per temi specifici in modalità e-learning	Partecipazione a corsi di formazione d'aula erogati nel corso dell'anno usufruendo di agevolazioni sul contributo	Inserimento in un gruppo Telegram per la ricezione di notizie di maggiore interesse e di attualità.
LIBRERIA	FORUM	MONITORAGGIO BANDI E FINANZIAMENTI
Possibilità di accesso attraverso il sito web della Fondazione Logos PA alla "Libreria", contenitore di documenti, materiale di approfondimento e normativa concernente i diversi settori di interesse degli Enti Locali.	Spazio nel quale formulare quesiti di approfondimento su questione tecniche e giuridico amministrative e confrontarsi con gli altri partecipanti alla Fondazione.	Supporto nell'attività di monitoraggio e selezione di bandi e finanziamenti europei, nazionali, regionali e locali, nonché nelle diverse fasi di elaborazione, stesura e presentazione dei relativi progetti ed aggiornamenti normativi e giurisprudenziali in materia di PNRR.

CONTRIBUTO ADESIONE SMART	
COMUNI	
COMUNI PER CLASSI DI ABITANTI	CONTRIBUTO ANNUO
Fino a 1.000 abitanti	gratuito
Da 1.001 a 5.000 abitanti	1.000 €
Da 5.001 a 15.000 abitanti	1.400 €
Da 15.001 a 30.000 abitanti	2.000 €
Da 30.001 a 50.000 abitanti	2.500 €
Da 50.001 a 500.000 abitanti	4.500 €
Oltre 500.000	5.000 €
PROVINCE	
PROVINCE PER CLASSI DI ABITANTI	CONTRIBUTO ANNUO
Da 85.000 a 180.000	2.500 €
Da 181.001 a 400.000	3.500 €
Da 400.001 a 4.000.000	4.500 €
ALTRI ENTI	
ENTI SUDDIVISI PER CATEGORIE	CONTRIBUTO ANNUO
Regioni	6.000 €
Ministeri	6.000 €
Asl	2.000 €
Associazioni tra enti	2.000 €
Università	1.000 €
Agenzie	1.000 €





Logos P.A.
Fondazione

ADESIONE PLUS - 8 credenziali d'accesso

Alle attività di studio e ricerca dell'**ADESIONE SMART** si aggiungono:

FORMAZIONE	ASSISTENZA NELLA REDAZIONE DI ATTI E REGOLAMENTI	MODULISTICA APPALTI
Partecipazione gratuita a 5 seminari organizzati dalla Logos PA nel corso del 2023.	Revisione fino a 2 regolamenti nelle materie giuridico amministrative o schemi di delibere o determine.	Fornitura della modulistica per la gestione delle procedure di affidamento di lavori, servizi e forniture (format dichiarazione ex art. 80 del codice appalti, dichiarazione di assolvimento obblighi PNRR, ...)

ADESIONE PLUS	
COMUNI	
COMUNI PER CLASSI DI ABITANTI	CONTRIBUTO ANNUO
Fino a 1.000 abitanti	1.500 €
Da 1.001 a 5.000 abitanti	2.000 €
Da 5.001 a 15.000 abitanti	3.000 €
Da 15.001 a 30.000 abitanti	3.500 €
Da 30.001 a 50.000 abitanti	5.000 €
Da 50.001 a 500.000 abitanti	7.000 €

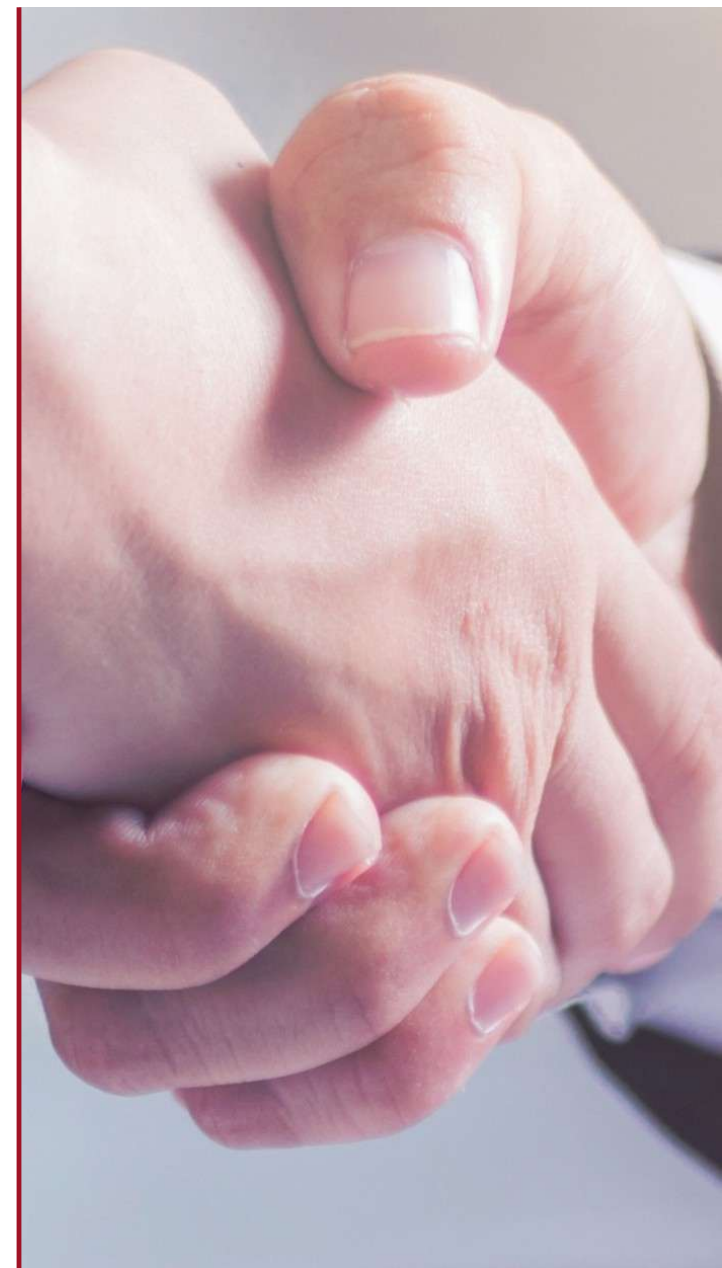
PROVINCE	
PROVINCE PER CLASSI DI ABITANTI	CONTRIBUTO ANNUO
Da 85.000 a 180.000	2.500 €
Da 181.001 a 400.000	3.500 €
Da 400.001 a 4.000.000	4.500 €

ALTRI ENTI	
ENTI SUDDIVISI PER CATEGORIE	CONTRIBUTO ANNUO
Regioni	8.000 €
Ministeri	8.000 €
Asl	3.000 €
Forme associative tra enti	3.000 €
Università	2.000 €
Agenzie	2.000 €



ALCUNE STRUTTURE ADERENTI E COLLABORAZIONI

- A.CO.S
- AFOR UMBRIA
- AGER PUGLIA
- ANCI LAZIO
- ARALL
- ARPAL CALABRIA
- ASA SERVIZI
- ASL LAZIO
- ASL ROMA 2
- ASP PALERMO
- ASP TRAPANI
- ASSEMBLEA LEGISLATIVA UMBRA
- ATER COMUNE DI ROMA
- ATER LATINA
- C.E.I.
- CONSIGLIO NAZIONALE DELLE RICERCHE
- XI COMUNITÀ MONTANA DEL LAZIO
CASTELLI ROMANI E PRENESTINI
- CUC CONSORZIO I CASTELLI DELLA
SAPIENZA
- ENTE PARCO DELL'ASPROMONTE
- FONDAZIONE CULTURA
- FONDAZIONE RE.SE.T.
- FORM CONSULTING
- FORMEZ
- IFEL
- LEGA SERVIZI PATRIMONIALI
- LEGAUTONOMIE
- MINISTERO DELLA DIFESA
- MULTISERVIZI CAERITE
- PROGETTO AMBIENTE
- PROVINCIA DELL'AQUILA
- PROVINCIA DI LATINA
- PROVINCIA DI CREMONA
- CITTÀ METROPOLITANA DI REGGIO
CALABRIA
- PROVINCIA DI RIETI
- CITTÀ METROPOLITANA DI ROMA
CAPITALE
- PROVINCIA DI ISERNIA
- REGIONE LAZIO
- REGIONE UMBRIA
- REGIONE MOLISE
- REGIONE CAMPANIA
- SNA
- SSPAL
- UNIVERSITÀ DEGLI STUDI DI TOR VERGATA
- UNIVERSITÀ DEGLI STUDI LA SAPIENZA
- COMUNE DI ACI CASTELLO
- COMUNE DI AGRANO
- COMUNE DI AMALFI
- COMUNE DI ARDEA
- COMUNE DI ANZIO
- COMUNE DI SAN GREGORIO DI
CATANIA
- COMUNE DI LATINA
- COMUNE DI SEZZE
- COMUNE DI SANTA MARINELLA
- COMUNE DI VENAFRO
- COMUNE DI BENEVENTO
- COMUNE DI CIAMPINO
- COMUNE DI GAETA
- COMUNE DI GUIDONIA
- COMUNE DI SABAUDIA
- COMUNE DI TERRACINA
- COMUNE DI FIUMICINO
- COMUNE DI LADISPOLI
- COMUNE DI NETTUNO
- COMUNE DI PONZA
- COMUNE DI RIETI
- COMUNE DI FRASCATI
- COMUNE DI CERVETERI
- COMUNE DI CIVITAVECCHIA
- COMUNE DI FORMIA
- COMUNE DI COLONNA
- COMUNE DI SAN CESAREO
- COMUNE DI TARQUINIA
- COMUNE DI FIANO ROMANO





Logos P.A.
Fondazione

CONTATTI

SEDE OPERATIVA - Via Giovanni Giolitti 17 - Colonna (RM)

SEDE LEGALE - Via Lia, 13 - 89100 Reggio Calabria

TELEFONO - 06 321.105.14 R.A.

MOBILE - 335 71.51.125

PEC - fondazionelogospa@legpec.it

E-MAIL - info@logospa.it

SITO WEB - www.logospa.it

CANALI SOCIAL

 [@fondazione-logospa](https://www.facebook.com/fondazione-logospa)

 [@fondazione-logospa](https://www.instagram.com/fondazione-logospa)

 [Fondazione LogosPA](https://www.linkedin.com/company/fondazione-logospa)

